

**Статистико-аналитический отчет
о результатах государственной итоговой аттестации
по образовательным программам среднего общего образования
в 2022 году
в ГБОУ СОШ с.Майское**

Перечень условных обозначений, сокращений и терминов

АТЕ	Административно-территориальная единица
ВПЛ	Выпускники прошлых лет
ВТГ	Выпускники текущего года
ГВЭ-11	Государственный выпускной экзамен по образовательным программам среднего общего образования
ГВЭ-аттестат	Государственный выпускной экзамен по образовательным программам среднего общего образования, проводимый для выпускников 11 классов, не планирующих в 2021 году поступать в вуз.
ГИА-11	Государственная итоговая аттестация по образовательным программам среднего общего образования
ЕГЭ	Единый государственный экзамен
КИМ	Контрольные измерительные материалы
ОИВ	Органы исполнительной власти субъектов Российской Федерации, осуществляющие государственное управление в сфере образования
ОО	Образовательная организация, осуществляющая образовательную деятельность по имеющей государственную аккредитацию образовательной программе
РИС	Региональная информационная система обеспечения проведения государственной итоговой аттестации обучающихся, освоивших основные образовательные программы основного общего и среднего общего образования
УМК	Учебник из Федерального перечня допущенных к использованию при реализации имеющих государственную аккредитацию образовательных программ основного общего и среднего общего образования
Участник ЕГЭ / участник экзамена / участник	Обучающиеся, допущенные в установленном порядке к ГИА в форме ЕГЭ, выпускники прошлых лет, допущенные в установленном порядке к сдаче ЕГЭ
Участники ЕГЭ с ОВЗ	Участники ЕГЭ с ограниченными возможностями здоровья

Глава 1

Основные количественные характеристики¹ экзаменационной кампании ГИА-11 в 2022 году

1. Количество участников экзаменационной кампании ЕГЭ в 2022 году

Таблица 1-1

№ п/п	Наименование учебного предмета	Количество ВТГ	Количество участников ЕГЭ	Количество участников ГВЭ-11 (традиционные категории участников)
1.	Русский язык	3	3	0
2.	Математика (профильный уровень)	0	0	0
3.	Математика (базовый уровень)	3	3	0
4.	Физика	0	0	0
5.	Химия	1	1	0
6.	Информатика и ИКТ	2	0	0
7.	Биология	3	1	0
8.	История	3	1	0
9.	География	0	0	0
10.	Английский язык	0	0	0
11.	Немецкий язык	0	0	0
12.	Французский язык	3	0	0
13.	Обществознание	3	1	0
14.	Испанский язык	0	0	0
15.	Литература	3	1	0
16.	Китайский язык	0	0	0

2. Интегральные показатели качества подготовки выпускников

(анализируется доля выпускников текущего года, набравших соответствующее количество тестовых баллов, суммарно полученных на ЕГЭ по трём предметам с наиболее высокими результатами)

Таблица 1-2

ВТГ, получившие суммарно по трём предметам соответствующее количество тестовых баллов							
до 160		от 161 до 220		от 221 до 250		от 251 до 300	
чел.	% ²	чел.	%	чел.	%	чел.	%
2	67	1	33	0	0	0	0

¹ При заполнении разделов Главы 1 рекомендуется рассматривать полный массив данных о результатах ЕГЭ, включающий и действительные, и аннулированные результаты.

² от количества ВТГ данной ОО

3. Выбор выпускниками экзаменов по профильным предметам:

Общее кол-во выпускников	Кол-во классов	Кол-во реализуемых профилей	Название профиля	Профильные предметы	%выпускников, сдававших ЕГЭ по профильным предметам
3	1	3	универсальный	литература	33
				право	
			универсальный	биология	33
				химия	33
			универсальный	экономика	
				право	33

Глава 2 Методический анализ результатов ЕГЭ³

по математике

РАЗДЕЛ 1. ХАРАКТЕРИСТИКА УЧАСТНИКОВ ЕГЭ ПО УЧЕБНОМУ ПРЕДМЕТУ

1.1. Количество участников ЕГЭ по учебному предмету (за 3 года)

Таблица 2-1

2020		2021		2022	
чел.	% от общего числа участников	чел.	% от общего числа участников	чел.	% от общего числа участников
1	33	3	49	3	100

1.2. Процентное соотношение юношей и девушек, участвующих в ЕГЭ

Таблица 2-2

Пол	2020		2021		2022	
	чел.	% от общего числа участников	чел.	% от общего числа участников	чел.	% от общего числа участников
Женский	0	0	0	0	3	100
Мужской	1	33	3	49	0	0

1.3. Количество участников ЕГЭ по категориям

Таблица 2-3

Всего участников ЕГЭ по предмету	3
Из них:	3
– выпускников текущего года, обучающихся по программам СОО	
– выпускников текущего года, обучающихся по программам СПО	0
– участников с ограниченными возможностями здоровья	0

1.4. Основные УМК по предмету из федерального перечня Минпросвещения России, которые использовались в ОО в 2021-2022 учебном году.

Таблица 2-6

№ п/п	Название УМК из федерального перечня
1.	Алимов А.А., Колягин Ю.М., Ткачева М.В. Алгебра и начала математического анализа (базовый и углубленный уровень) 10-11 класс - М.: Просвещение, 2019 г.;
2.	Атанасян Л.С. Бутузов В.Ф. и др. Геометрия (базовый и углубленный уровень) 10-11 класс - М.: Просвещение, 2019 г.

³ При заполнении разделов Главы 2 рекомендуется использовать массив действительных результатов ЕГЭ (без учета аннулированных)

_____ не запланировано _____

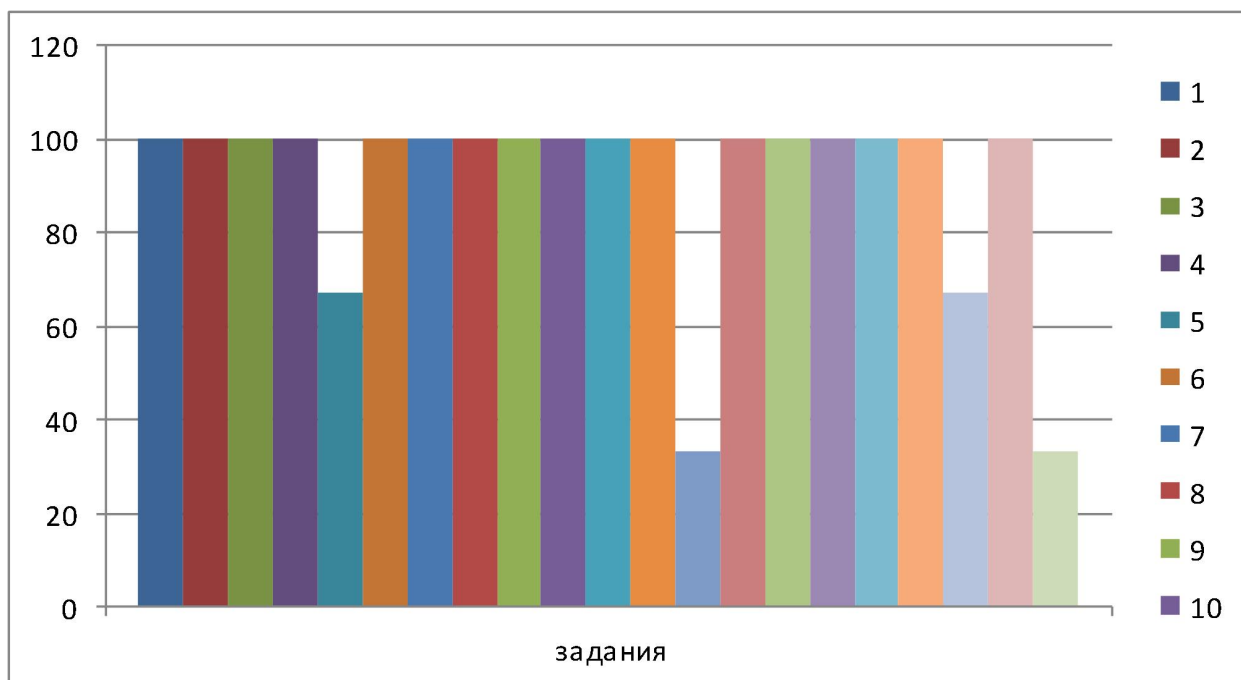
1.5. ВЫВОДЫ о характере изменения количества участников ЕГЭ по учебному предмету.

В ГБОУ СОШ с.Майское по сравнению с предыдущим годом количество участников ЕГЭ сохранилось на прежнем уровне, но уменьшилось участников ЕГЭ, сдающих математику на профильном уровне. В 2022 году все 100% выпускники текущего года обучающихся по программам СОО, 100% женского пола. Участники с ограниченными возможностями здоровья отсутствуют.

РАЗДЕЛ 2. ОСНОВНЫЕ РЕЗУЛЬТАТЫ ЕГЭ ПО ПРЕДМЕТУ

2.1. Диаграмма распределения тестовых баллов участников ЕГЭ по предмету в 2022 г.

(количество участников, получивших тот или иной тестовый балл)



2.2. Динамика результатов ЕГЭ по предмету за последние 3 года

Таблица 2-7

	ОО		
	2020 г.	2021 г.	2022 г.
Не преодолели минимального балла, %	0	33	0
Средний тестовый балл	45	48,7	5
Получили от 81 до 99 баллов, %	0	0	0
Получили 100 баллов, чел.	0	0	0

2.3. Результаты по группам участников экзамена с различным уровнем подготовки:

2.3.1. в разрезе категорий участников ЕГЭ

Таблица 2-8

	Выпускники текущего года, обучающиеся по программам СОО	Выпускники текущего года, обучающиеся по программам СПО	Участники ЕГЭ с ОВЗ

	Выпускники текущего года, обучающиеся по программам СОО	Выпускники текущего года, обучающиеся по программам СПО	Участники ЕГЭ с ОВЗ
Доля участников, набравших балл ниже минимального	0	0	0
Доля участников, получивших тестовый балл от минимального балла до 60 баллов			
Доля участников, получивших от 61 до 80 баллов			
Доля участников, получивших от 81 до 99 баллов			
Количество участников, получивших 100 баллов			

2.4. ВЫВОДЫ о характере изменения результатов ЕГЭ по предмету

В 2022 году в математике базового уровня по сравнению с предыдущим годом, Задание №2, в котором необходимо было найти значение выражения, заменили на задание №7 в новом варианте. Появилось новое задание №5, в котором нужно рассчитать площадь с помощью геометрических фигур. Еще добавили задание №20, в котором задача на выбор: либо рассчитать скорость автомобиля, либо процент подорожания акций компании. А задание №20 стало заданием №21.

В ГБОУ СОШ с.Майское в 2022 году 100% обучающихся выпускников текущего года, обучающихся по программам СОО сдавали ЕГЭ по математике базового уровня. Все 100% получили оценку «5», что значительно выше результатов 2019 года, а в 2020 и 2021 годах ЕГЭ математику базового уровня не сдавали.

Отличные результаты по математике в 2022 году свидетельствуют о правильной систематической работе в ОО по подготовке к ЕГЭ.